

**DIN Arbeitsausschuss zu BIM
NA-005-01-39 „Building Information Modeling“**

Dr.-Ing. Thomas Liebich

Obmann DIN-005-01-39 AA „Building Information Modeling (BIM)“

Bauinformatik – Baupraxis 2015

Dresden, 11.11.2015

Dr.-Ing Thomas Liebich



- AEC3 Deutschland GmbH
Geschäftsführer



- planen-bauen 4.0
Beirat Standardisierung



- buildingSMART
International
Leiter MSG (IFC Entwicklung)



- DIN-005-01
Obmann des AA „BIM“



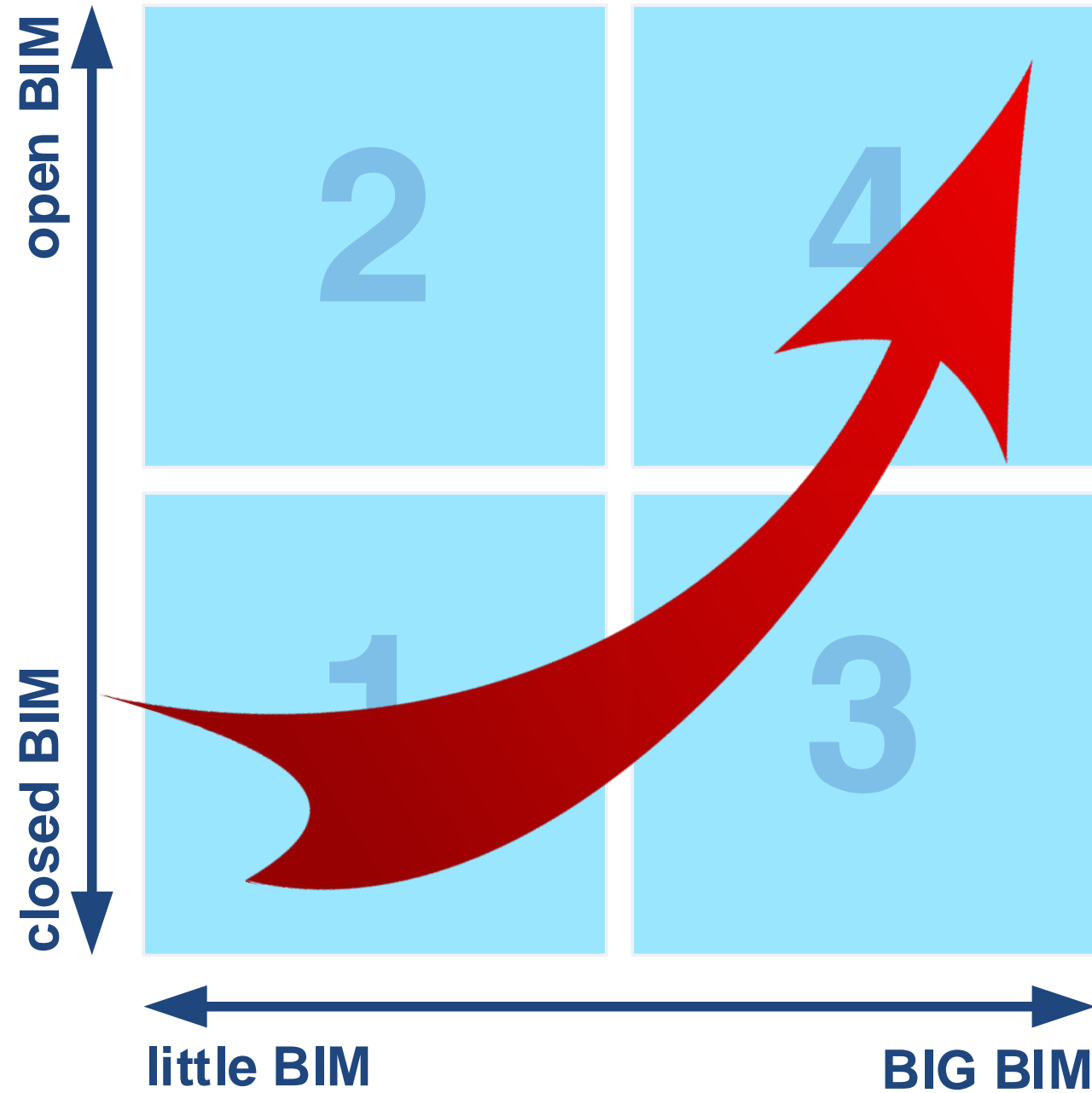
- CEN/TC 442
Leiter der deutschen Delegation



- ISO/TC 59/SC 13
Convener der JWG 12



- VDI
Mitglied des KK „BIM“

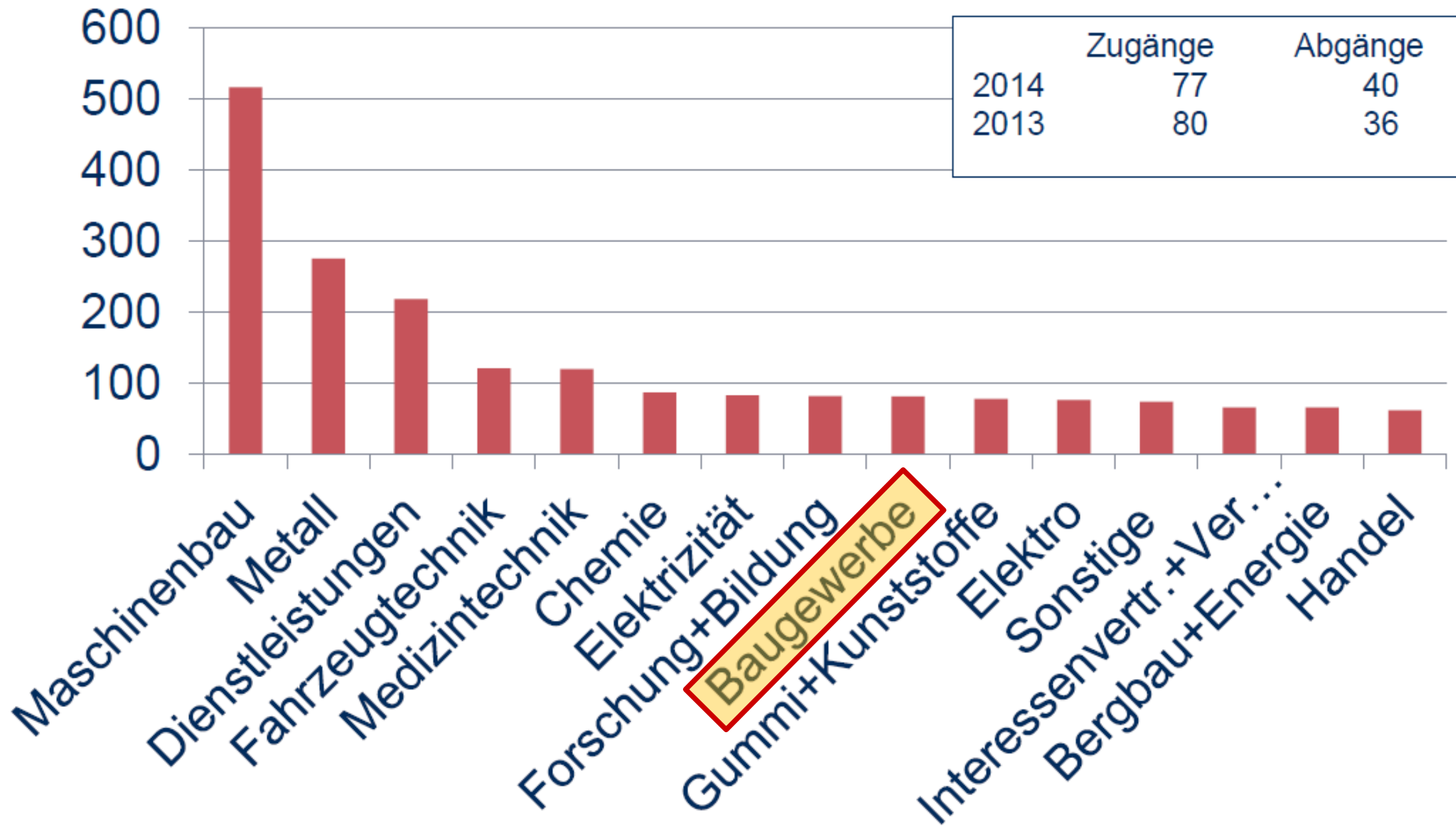


DIN ist ein Dienstleistungsunternehmen

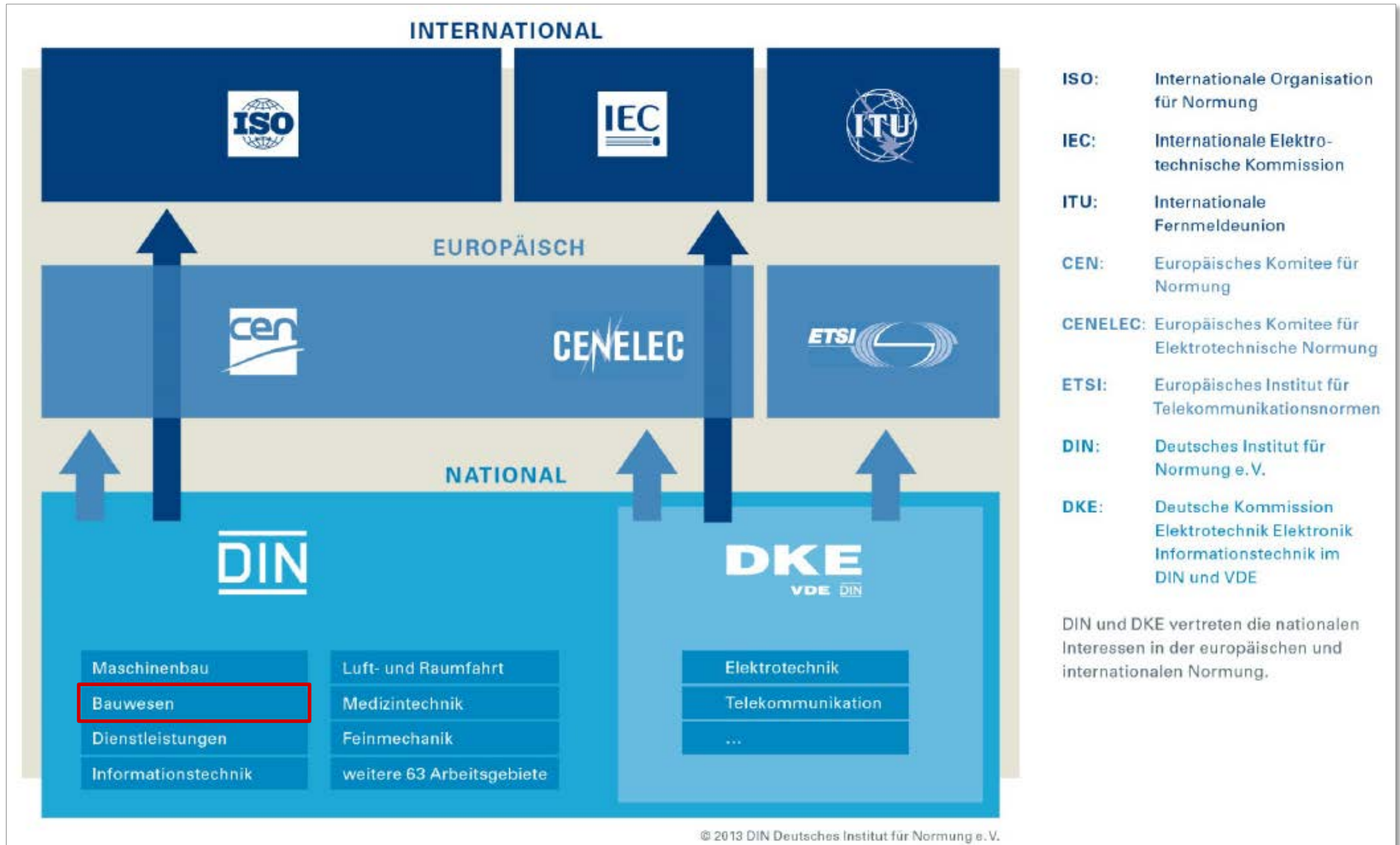
- DIN fungiert als „runder Tisch“ – natürlich auch über elektronische Plattformen – an dem Vertreter der interessierten Kreise konsensbasierte Normen markt- und zeitgerecht erarbeiten.
- Die DIN-Mitarbeiter organisieren den gesamten Prozess der Normung auf nationaler Ebene und die deutsche Beteiligung auf europäischer und internationaler Ebene

DIN-Mitglieder – nach Branchen

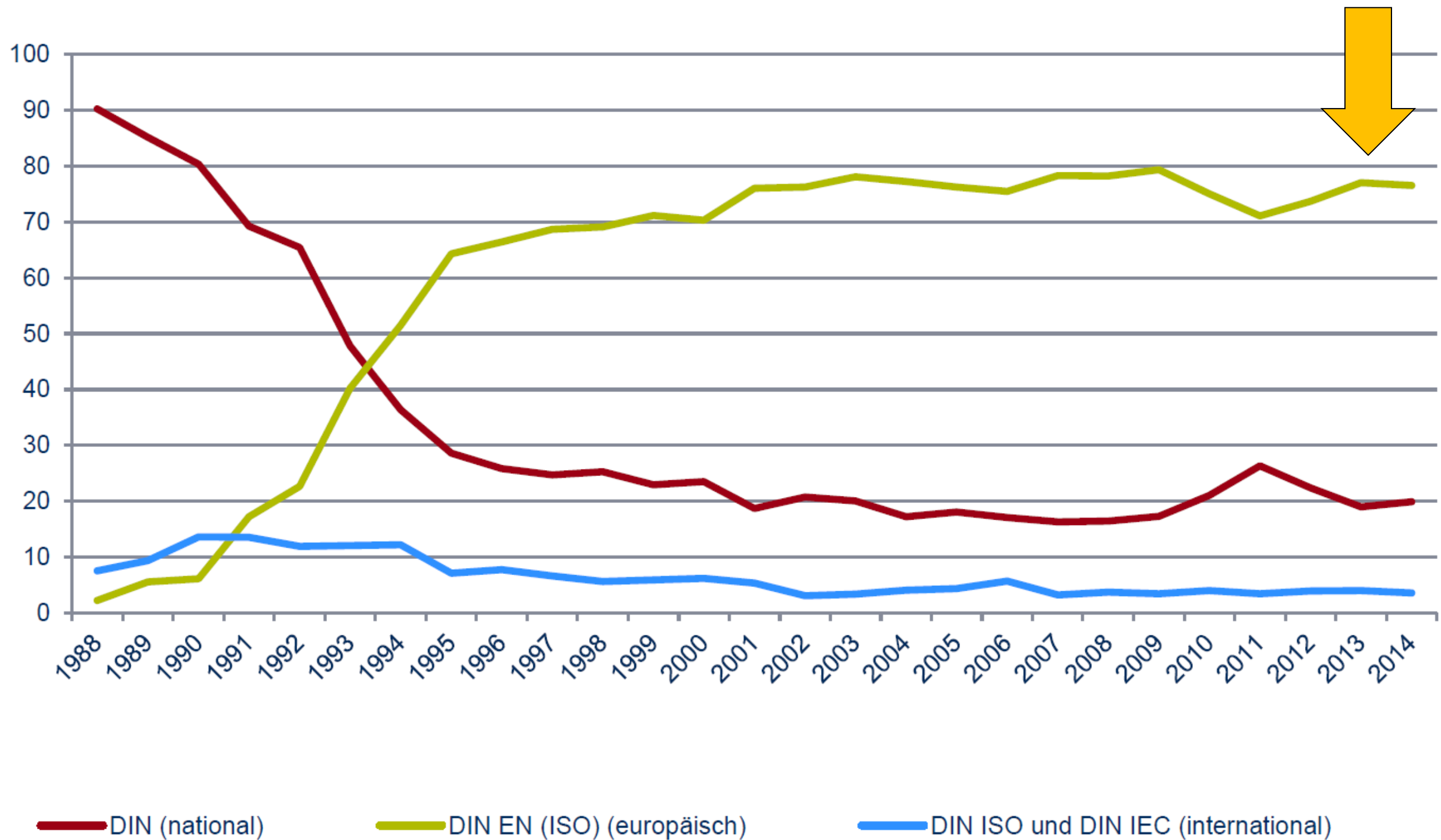
Stand: 2014-12-31



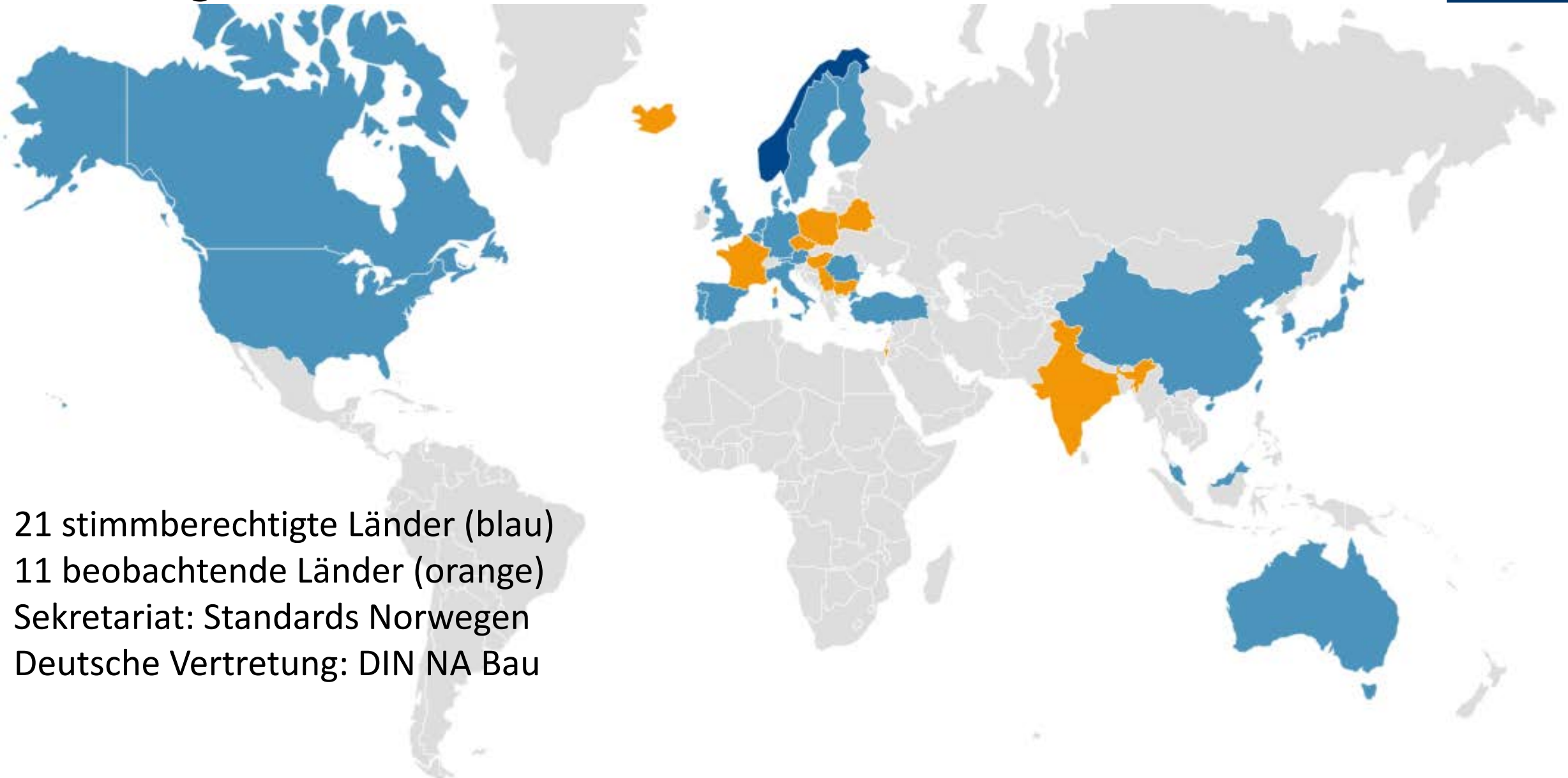
DIN – nationale Interessenvertretung



DIN-Normen – nach Herkunft



TC59 "Buildings and civil engineering works" SC13 "Organization of information about construction works"



21 stimmberechtigte Länder (blau)
11 beobachtende Länder (orange)
Sekretariat: Standards Norwegen
Deutsche Vertretung: DIN NA Bau

CEN/TC 442 „Building Information Modeling“

- CEN – das Europäische Normungsinstitut
- Neugründung eines Technischen Komitees für BIM
- Ziele
 - Business Plan für die europäischen Normung
 - Übernahme von ISO Standards als Europäische Norm
 - Ergänzung um gemeinsame Europäische Regeln
- Bedeutung
 - Europäischen Normen, EN, müssen in die nationale Normung übernommen werden!





ein Beispiel

British Standard 1192-2

ISO/NP 19650

EN ISO 19650

DIN EN ISO 19650

Organization of information about construction works -
Information management using building information modelling

mögliches Szenario



anderes Beispiel

IFC

ISO 16739

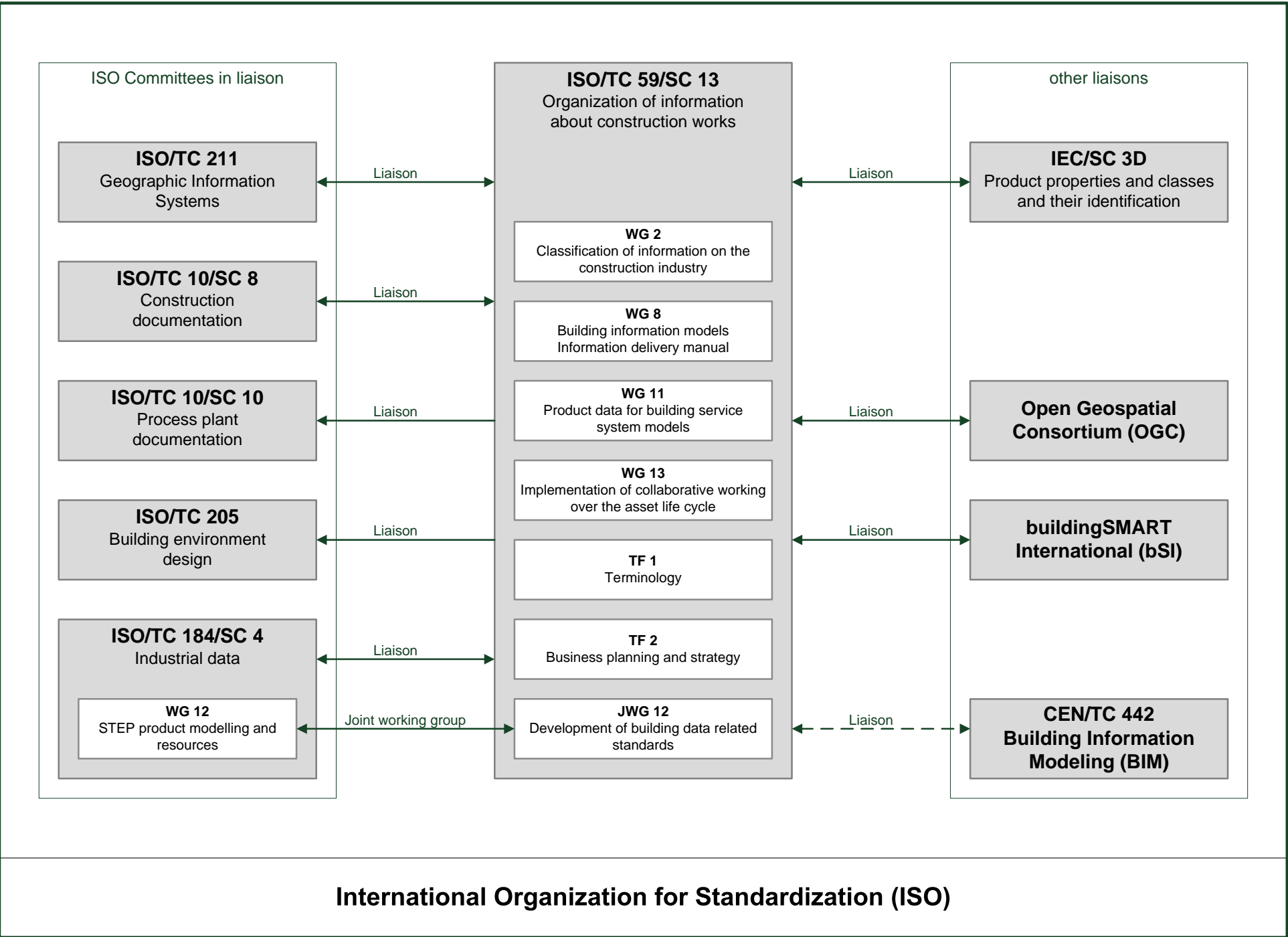
EN ISO 16739

DIN EN ISO 16739

BSI EN ISO 16739

Industry Foundation Classes (IFC) for data sharing in the construction and facility management industries

Spiegelung International / Europäisch



aufgestellt von Thomas Liebich, 2015

BIM-Datenstandards

- ISO 16739 (IFC)
- ISO 16757 (VDI 3805)
- ISO/TC 59/SC 13/JWG 12 | buildingSMART
- ISO/TC 59/SC 13/WG 11

BIM-Modellstandards

- ISO 29481 (IDM Vorlage)
- MVD (Abbildung auf IFC)
- ISO/TC 59/SC 13/WG 8 | buildingSMART
- ISO/TC 59/SC 13/JWG 12 | buildingSMART

BIM-Methodenstandards

- ISO/TC 12911 (BIM Guideline Vorlage)
- ISO/TC 59/SC 13/WG 9

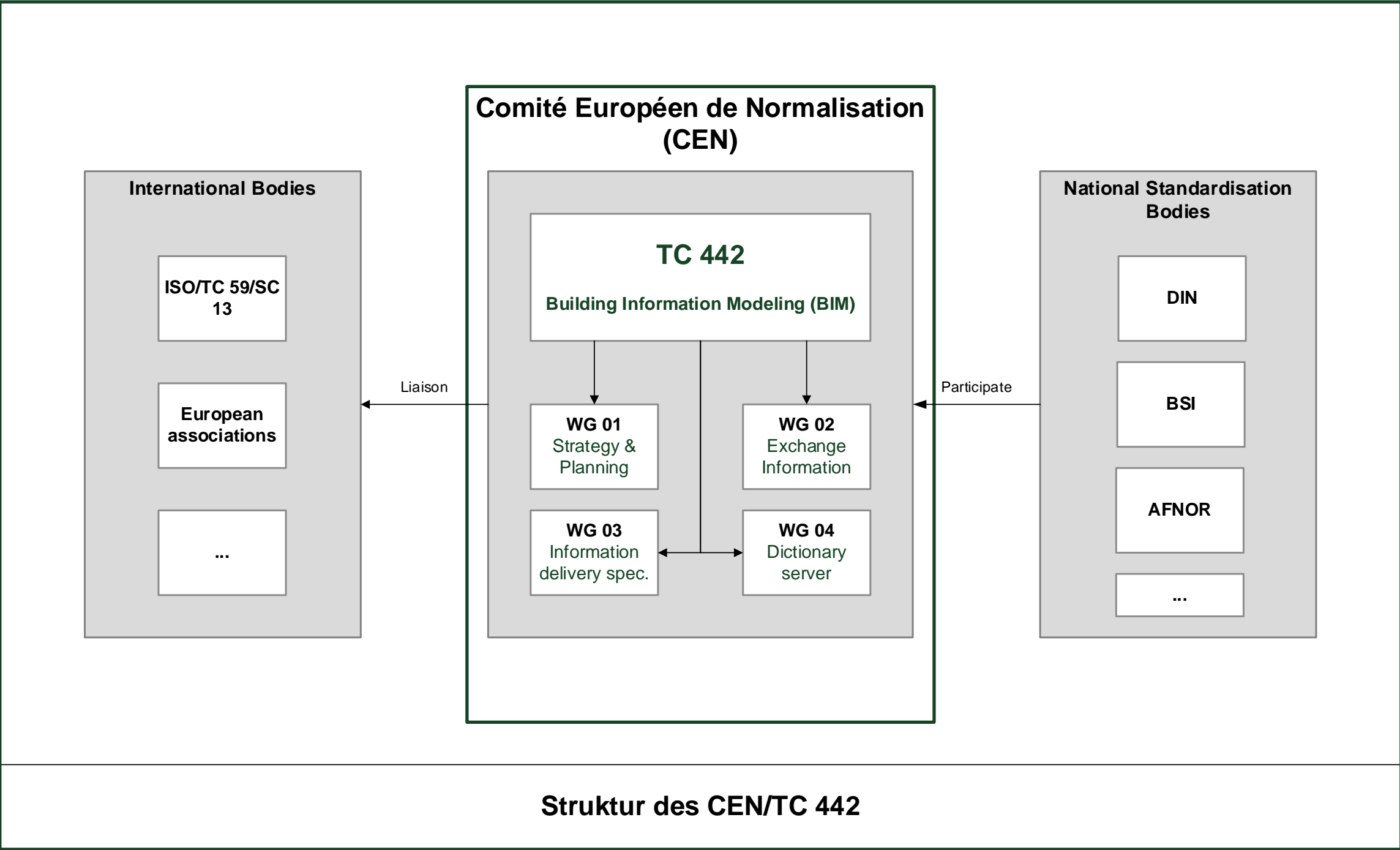
BIM-Managementstandards

- ISO 19650 (in Erarbeitung)
- ISO/TC 59/SC 13/WG 13

BIM-Rahmenrichtlinien

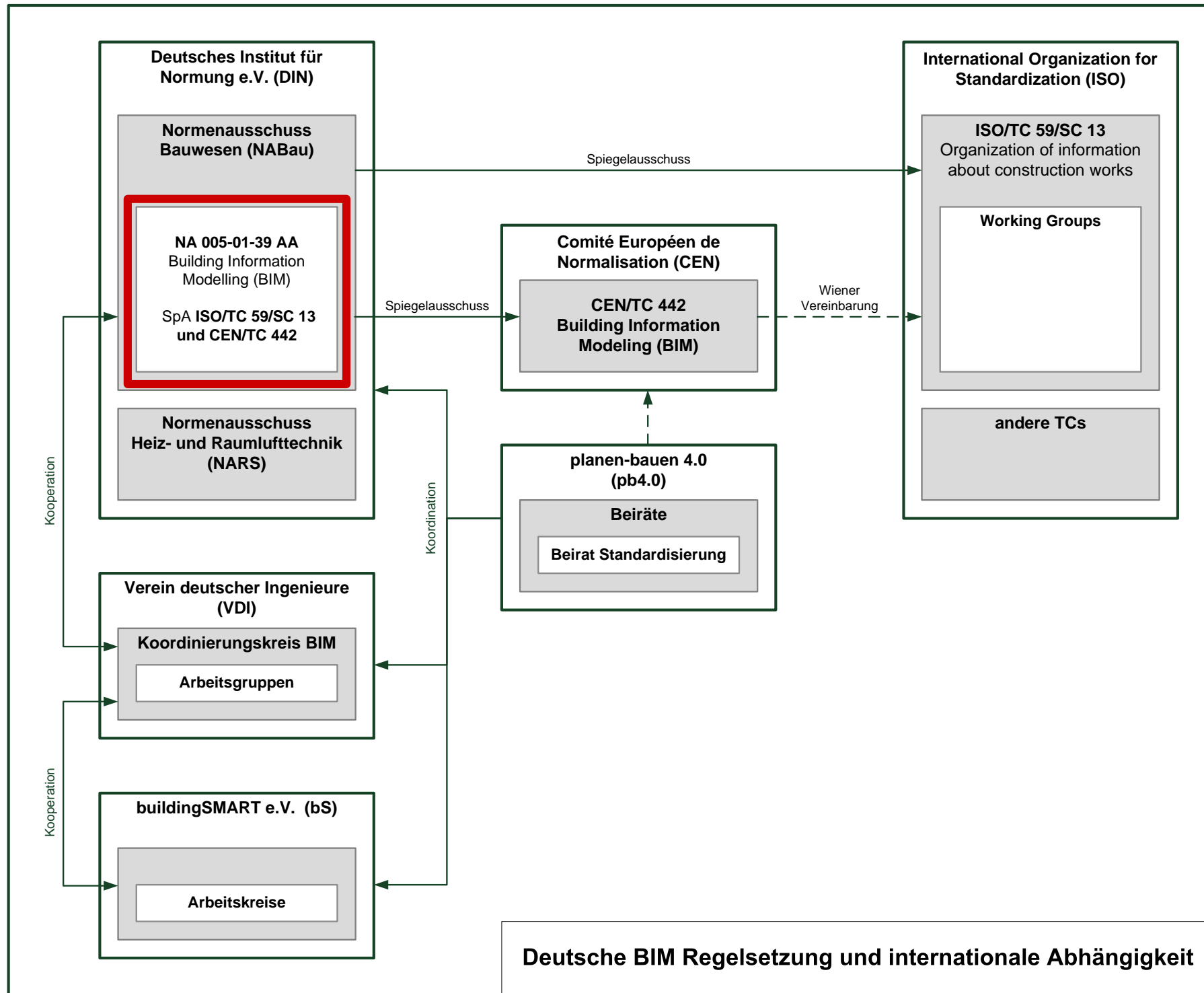
- Task Force „Business Planning / Terminology“
- ISO/TC 59/SC 13

Struktur der CEN BIM Normierung



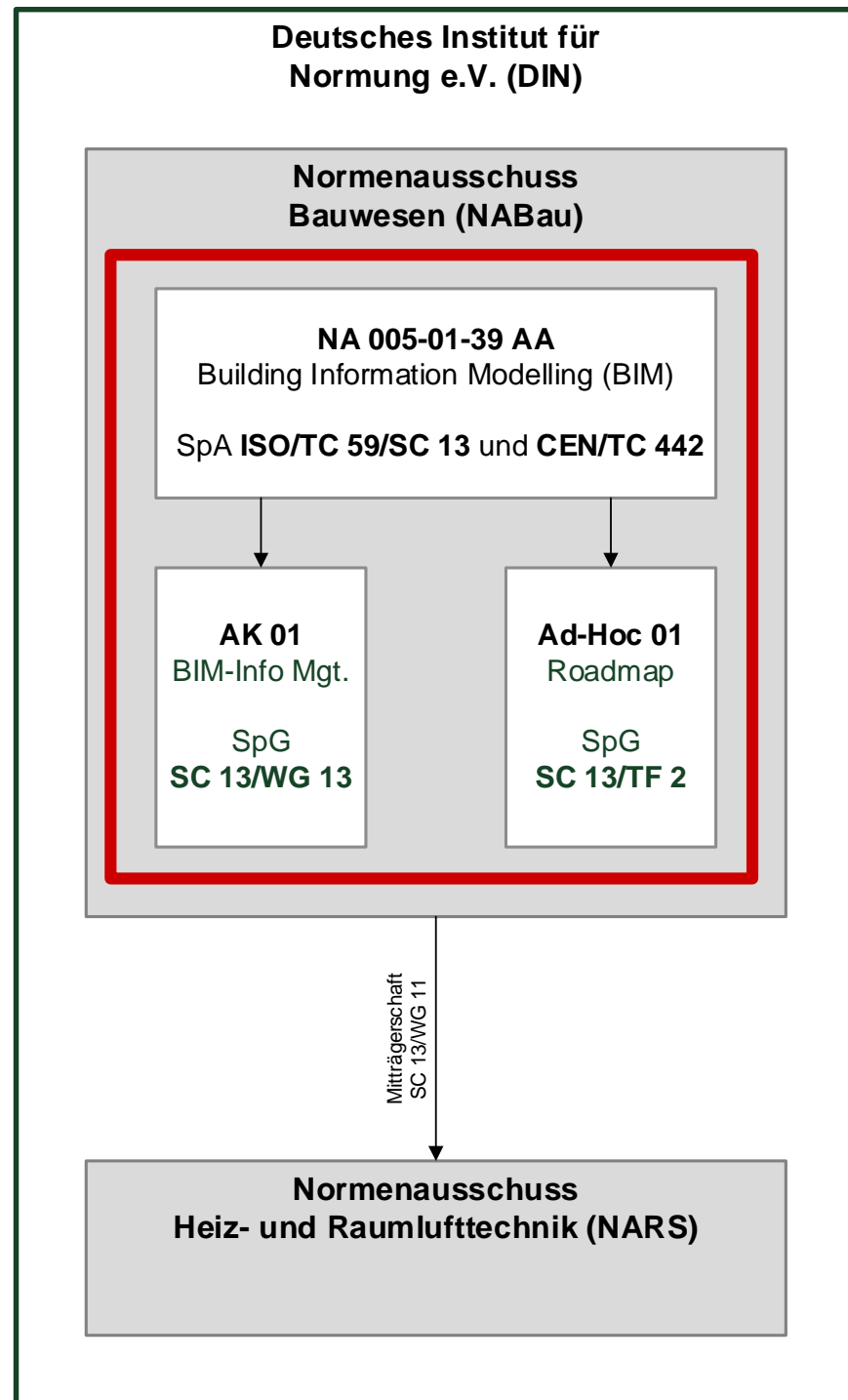
aufgestellt von Thomas Liebich, 2015

Koordination der deutschen Interessen



aufgestellt von Thomas Liebich, 2015

erste Struktur des DIN AA „BIM“



Themen des DIN AA „BIM“

Spiegelung der Arbeiten in ISO

- Spiegelung der WG 13
BIM-Informationsmanagement
- Spiegelung der TF 02
Standardisation Roadmap

Spiegelung der Arbeiten in CEN

- deutschen Position für CEN/TC 442
- Spiegelung der neuen CEN Gruppen
 - Strategie und Roadmap (UK)
 - Informationsaustausch (D)
 - Prozesse und Anforderungen (A)
 - Merkmalsdefinitionen (F)

Zusammenarbeit mit VDI / buildingSMART

- deutsche BIM Normen

Vielen Dank !

planen-bauen 4.0

Gesellschaft zur Digitalisierung des Planens, Bauens und Betriebens mbH

Dr.-Ing. Thomas Liebich

Bereit Standardisierung